

# ENGMAR

Ponte Rolante | Talhas | Serviços

Soluções em Movimentação de Cargas

# Equipamentos

## Guindaste Giratório

- Fabricados nas versões coluna ou parede, possuem diversas variações;
- Giro manual ou motorizado;
- Limite de ângulo de giro através de batentes de acordo com a necessidade.



## Talhas



Distribuidor autorizado:

**KITO**



## Serviços

Efetuamos a manutenção em seu equipamento contemplando:

- Avaliação técnica de equipamentos com apresentação de relatórios (check list);
- Manutenção preventiva, preditiva e corretiva multimarcas;
- Montagem e *start-up* de equipamentos;
- Equipe técnica apta para executar trabalhos em altura;
- Profissionais qualificados para serviços dentro das normas NR-10, 12 e 35;
- Alinhamento de caminhos de rolamento.



## Outros Produtos



Estrutura com sistema modular para capacidades até 2t com arraste manual



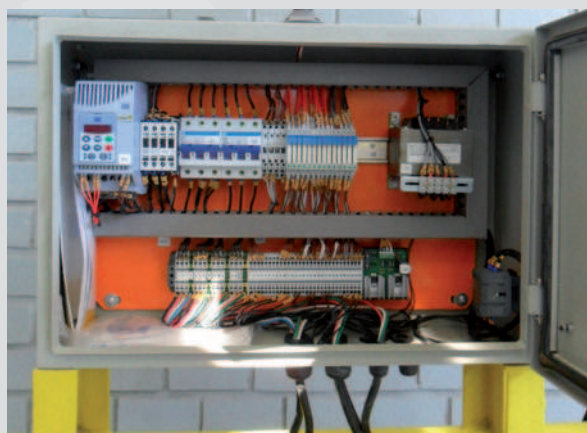
Balancins de manutenção



Alteração de vão em ponte rolante 10t

## Certificações

- Estruturas da ponte rolante - ABNT - NBR 8400;
- Caminho de rolamento - ABNT - NBR 8800 e 10084;
- Componentes elétricos - ABNT - NBR 5410;
- Procedimentos elétricos executados por profissionais certificados pela norma NR-10;
- Projetos mecânicos e elétricos adequados à norma NR-12;
- Trabalhos em altura executados por profissionais certificados pela norma NR-35.



### Ponte Rolante Univiga

- Inversor de frequência em todos os movimentos;
- Tensão de comando reduzida e acessórios conforme exigências das normas de segurança;
- Capacidade de carga de 1 a 12,5t<sup>1</sup>.



### Ponte Rolante Dupla Viga

- Inversor de frequência em todos os movimentos;
- Tensão de comando reduzida e acessórios conforme exigências das normas de segurança;
- Capacidade de carga de 1 a 25t<sup>1</sup>.



### Pórtico

- Fornecidos nas versões manual ou motorizado, podem ser fixos, rolantes, ou com rodas livres;
- Tensão de comando reduzida e acessórios conforme exigências das normas de segurança;
- Capacidade de carga de 1 a 25t<sup>1</sup>.

<sup>1</sup> Capacidades de carga diferentes, sob consulta.





## Nossa História

A Engmar iniciou suas atividades em **24 de outubro de 2005**, atuando no segmento de assessoria técnica e desenvolvimento tecnológico de algumas empresas da região.

Em **18 de outubro de 2006**, devido a necessidades específicas de alguns clientes e buscando qualificação de processos, foi fundada a empresa **Engmar Serviços Industriais Ltda**, que hoje atua especificamente nos segmentos de serviço, fabricação e vendas de equipamentos para movimentação de carga.

Em 2013, acompanhando o franco crescimento da indústria da nossa região e da indústria nacional, a Engmar criou **uma nova unidade** dedicada à fabricação e montagem de equipamentos novos.

Em busca constante por novos mercados, a Engmar está preparada para oferecer ao mercado **a melhor solução** em movimentação de cargas, desde a linha leve até a linha pesada, com alta confiabilidade operacional.





# ENGMAR

**ENGMAR SERVIÇOS INDUSTRIAIS LTDA**

Av. Izídio Carlos Peixer, 2093 galpão 02

Ilha da Figueira - Guaramirim/SC

CEP: 89270-000

Fone/Whatsapp: (47) 3376 4381 / (47) 3376 2660

Site: [www.engmar.ind.br](http://www.engmar.ind.br)

E-mail: [vendas@engmar.ind.br](mailto:vendas@engmar.ind.br)